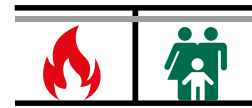
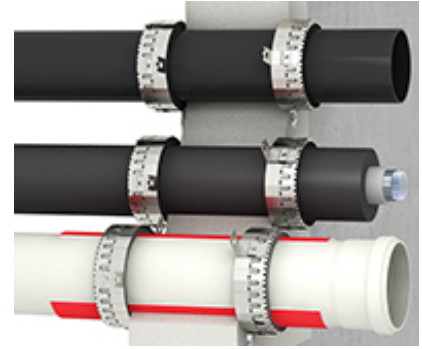


# Pacifyre® EFC Brandschutzmanschette

(U 04 25)

zur Abschottung gedämmter und ungedämmter brennbarer und nicht brennbarer Rohrleitungen



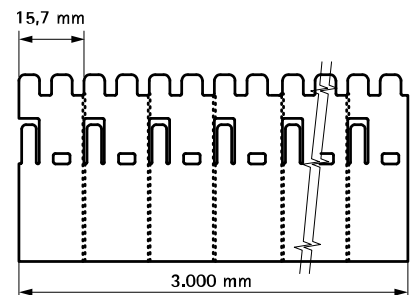
## Vorteile und Eigenschaften

- zur Abschottung gedämmter und ungedämmter brennbarer Rohre sowie gedämmter nicht brennbarer Rohre in R120-Qualität bzw. EI120 nach DIN 4102-11 bzw. EN 1366-3 und EN 13501-2 auf Wänden (Massivwände und leichte Trennwände) und Decken mit Brandschutzanforderungen nach MBO bzw. MLAR/LAR/RbALei
- Abschottung von Kunststoffrohren bis max. Außen-Ø 160 mm
- Abschottung von Kupfer-, Stahl-, und Edelstahlrohre bis max. Außen-Durchmesser 108 mm
- optimal für schwer zugängliche Bereiche
- hohe Ergiebigkeit: Sechs Manschetten DN 100 aus einer Spenderbox
- kein Verschnitt durch freie Dimensionsanpassung
- kein Ausschuss durch einzeln bestellbares Zubehör (Metallband, Haken, Schilder)
- zahlreiche Sonderlösungen für eingeschränkte Platzverhältnisse wie 2/3-Umwicklung in Ecksituationen, Schrägdurchführungen und 2 x 45° Bögen
- getestet nach EN 1366-3
- Installation mit Nullabstand zu baugleichen und anderen Produkten gemäß Z-19.17-2131
- Europäischer Nachweis: ETA-13/0793



213 2 100700

Art.Nr.	Modell	Typ	Inh.	VPE 1	VPE 2	Gewicht / 1 Einheit (g)
2132100700	-	-	Pacifyre® EFC U/ U Montageset in Spenderbox	1	-	2500.00
2132100601	-	-	Zubehör Metall-Gliederband 3m	1	-	455.00
2132100602	-	-	Zubehör 18-teiliges Befestigungsset	1	18	330.00
2132100703	Kennzeichnungsschild für Wände und Decken	Deutschland	-	1	-	15.00



Einbaulinien, Spezifikationen und exakte Rohrtypen sind zwingend entsprechend des bzw. der gültigen Verwendbarkeitsnachweise(s) zu beachten.